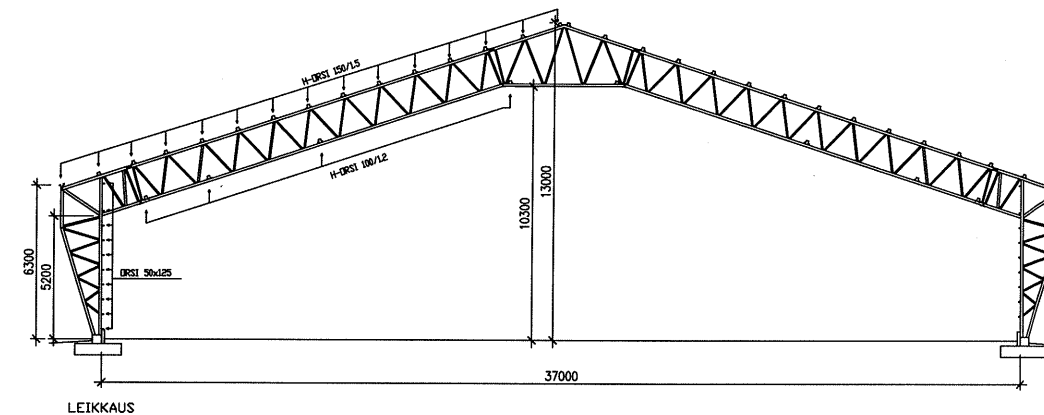
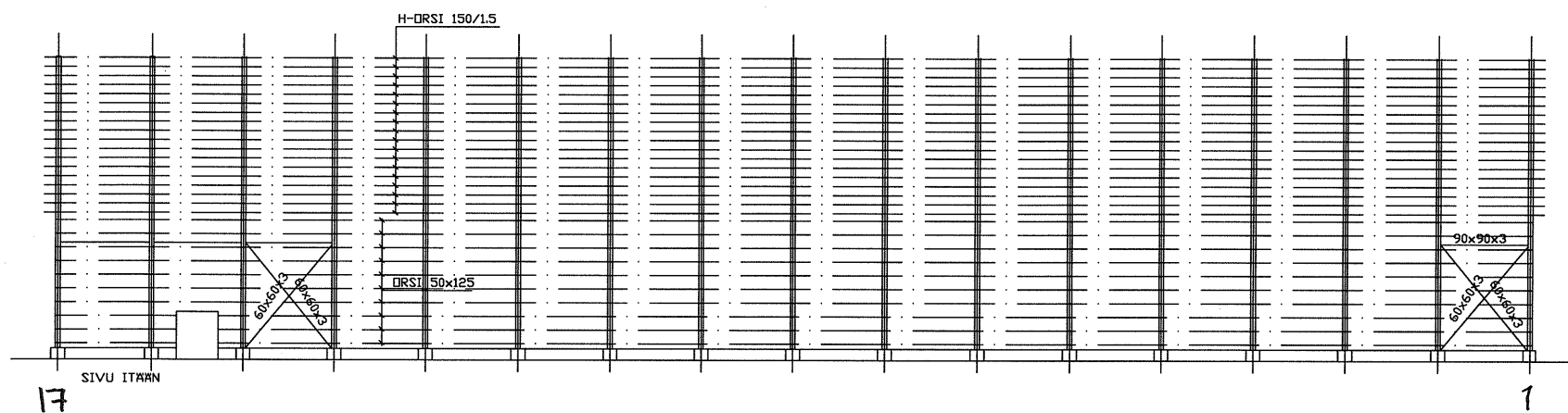


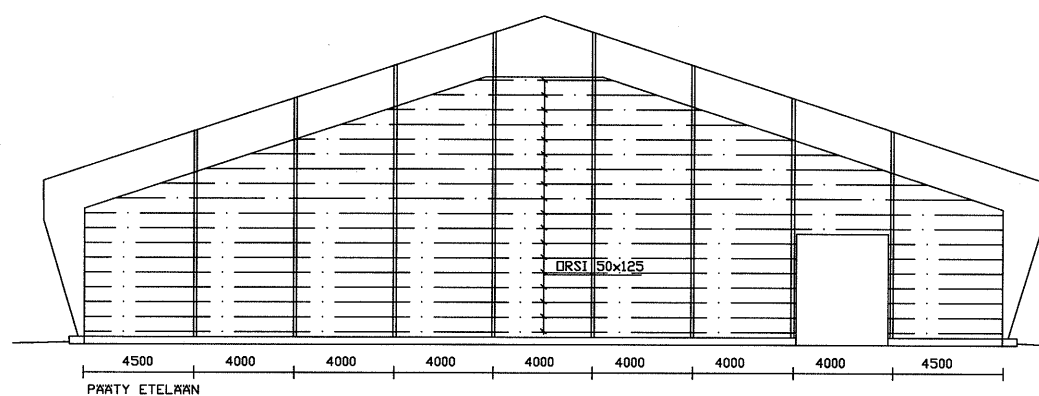
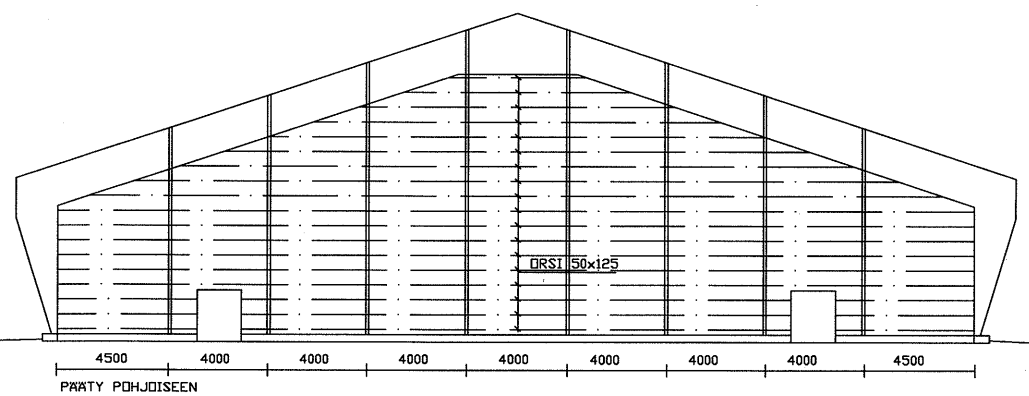
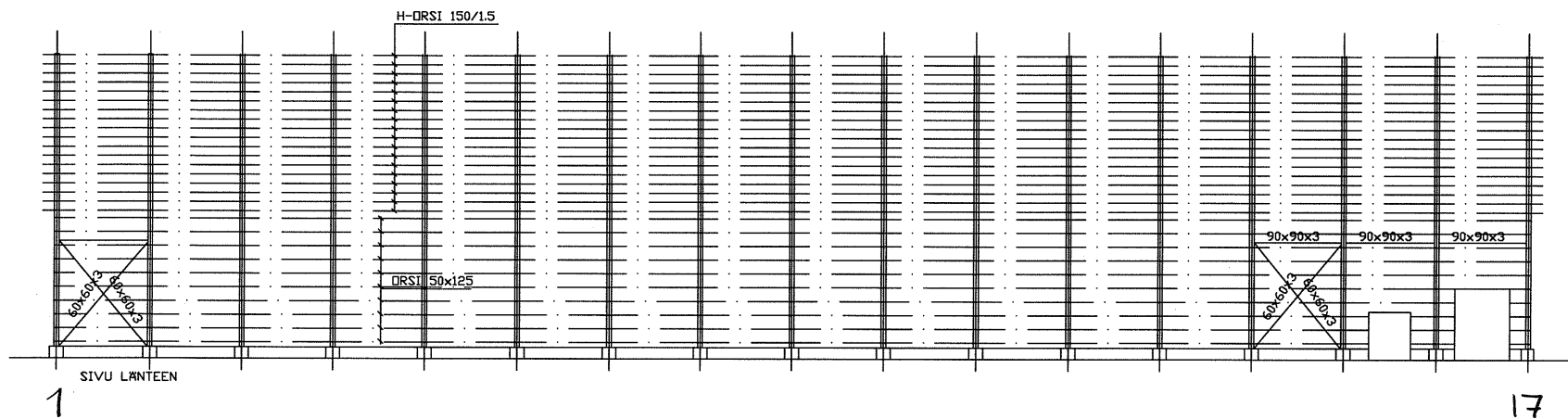
PITUUSSUUNNAN JÄYKISTYS  
ALAPAARTEEN TASOSSA

- LUMIKUORMA 1.8kN/m<sup>2</sup>
- TERÄSLAADUT
- PUTKIPROFIILIT S355J2H
- LATTATERAKSET S235JRG2 ja S355JD
- PULTIT 8.8 JA 10.9
- HITSAUSLUOKKA C
- RAKENNELUOKKA 1

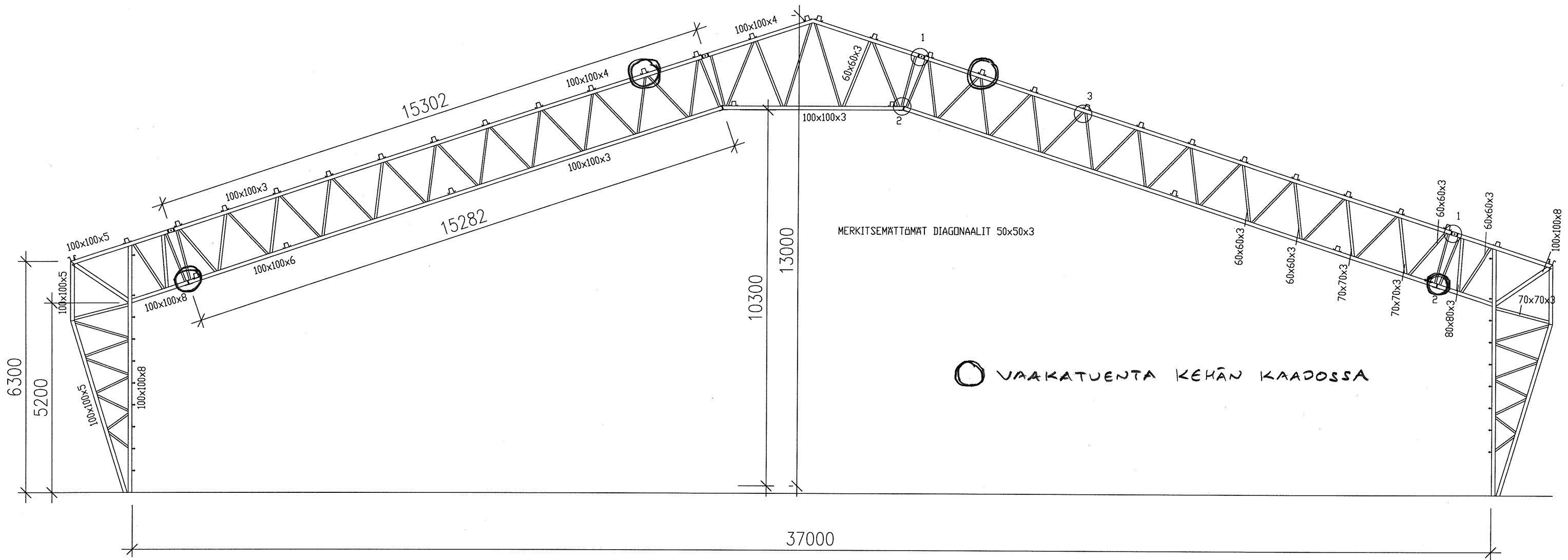
KAUPUNSI	KORTTELI	TONTTI	JALAPALLOHALLI 37 m x 64 m
UUDISRAKENNUS		PÄÄPIIRUSTUS	
PAJAMÄEN JALKAPALLOHALLI		JÄRKEVÄ N <sup>o</sup>	
ARINATIE 14		RUNKO PÄÄLTÄ	
00370 HELSINKI		MITTAK. 1:100	
Nordic Hall		MAITOS	
Rantakatu 21 67100 KOKKOLA		puh 06 - 8311 415 mailto:nordic@halli.fi	
PREVISS	SILANK	TARK.	RAK 20



- LUMIKUORMA 1.8 kN/m<sup>2</sup>
- TERRSLAADUT
- PUTKIPROFIILIT S355J2H
- LATTATERAKSET S235JR62 ja S355JD
- PULTIT 8.8 JA 10.9
- HITSAUSLUOKKA C
- RAKENNELUOKKA 1



KAUPUNSIKURTTI	KORTTELI	TONTTI	JALAPALLOHALLI 37 m x 64 m	
UUDISRAKENNUS	PAJAMÄEN JALKAPALLOHALLI		PROJEKTIN NIMI	JÄRKEVÄ N°
ARINATIE 14	00370 HELSINKI		RUNKO SIVULTA	MITTUS
Nordic Hall	Nordic Hall Oy		RUNKO PÄRSTR	1:100
67100 ROVANIEMI	pöytä - 0301 415		LEIKKAUS	MAITUS
67100 ROVANIEMI	67100 ROVANIEMI		RAKENNUS	RAK 21



LEIKKAUS

3. RAK.27  
2. RAK.26  
1. RAK.25

KAUP.OSA	KORTTELI	TONTTI	JALAPALLOHALLI 37 m x 64 m	
UUDISRAKENNUS		PÄÄPIIRUSTUS		JUOKSEVA No
PAJAMÄEN JALKAPALLOHALLI				MITTAK.
ARINATIE 14		KEHÄ		1:100
00370 HELSINKI				MUUTOS
<b>Nordic Hall</b> Rantakatu 21 67100 KOKKOLA		puh 06 - 8311 415 mail@nordichall.fi		RAK 22 T T
PÄIVÄYS 24.9.2001	SUUNN. Juha Myllykangas JUHA MYLLYKANGAS	TARK.		